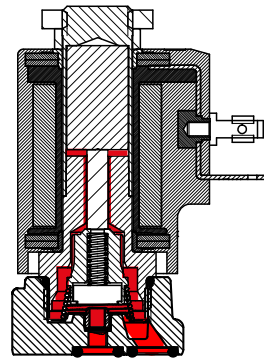


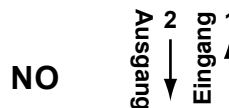
Direkt wirkende Magnetventile

Spule 31 mm

Technische Daten	
Umgebungstemp.	- 10°C bis + 50°C
Ansprechzeit	6- 18 ms
Einbaulage	Beliebig
Standard Dichtungswerkstoffe*	NBR, FPM, EPDM, BT4
Abmessungen	Seite 2/4
Daten Magnetspulen	Seite 2/4
Daten Stecker	Seite 2/4
Grundplatten	Seiten 3/4 und 4/4



mit Stoss-Magnetkopf



\* Spezielle Dichtungswerkstoffe auf Anfrage

Funktion	Symbol	NW mm	*Kv	Druckbereich (bar)			Leistungsaufnahme		TABELLE A Hauptcode	
				min.	max. DC =	max. AC ~	Watt DC =	V.A. AC		
								Anz.		Halt
2/2 Normal Offen (NO)		0.8	0.5	0	-	60	-	21.5	13.5	Q6R208
		0.8	0.5	0	60	-	10	-	-	Q6R708
		1.2	1.3	0	-	45	-	21.5	13.5	Q6R212
		1.2	1.3	0	45	-	10	-	-	Q6R712
		1.6	1.7	0	-	25	-	21.5	13.5	Q6R216
		1.6	1.7	0	25	-	10	-	-	Q6R716
		2.0	3.0	0	-	16	-	21.5	13.5	Q6R220
		2.0	3.0	0	16	-	10	-	-	Q6R720
		2.4	3.5	0	-	10	-	21.5	13.5	Q6R224
		2.4	3.5	0	10	-	10	-	-	Q6R724
		3.0	4.5	0	-	7	-	21.5	13.5	Q6R230
		3.0	4.5	0	7	-	10	-	-	Q6R730
		4.0	7.5	0	-	3.5	-	21.5	13.5	Q6R240
		4.0	7.5	0	3.5	-	10	-	-	Q6R740

\*l/min. Wasser bei Δ P 1 bar

Bestellcode **Q 6 R** . **B** **0** . **6**

Hauptcode
Tabelle A

Abdichtungen	
Code	Werkstoff
B	NBR
V	FPM
E	EPDM
L	BT4

Spulencode
Tabelle B Seite 2/4

**FLO CONTROL**

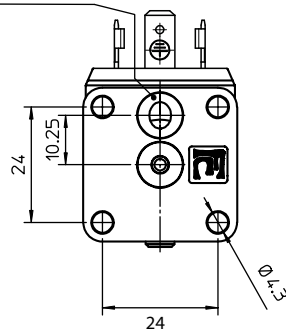
Solenoid Valves



Direkt wirkende Magnetventile

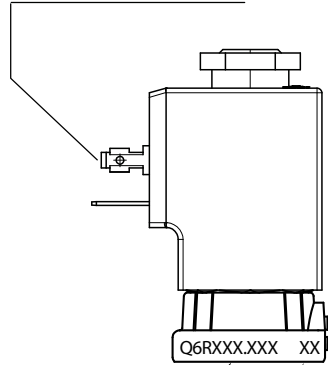
**Spule 31 mm**

Nute für OR 6,07 x 1,780-Ringe werden mitgeliefert



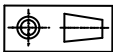
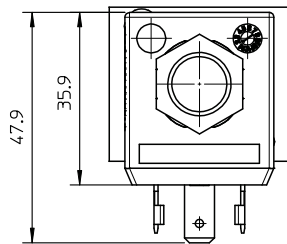
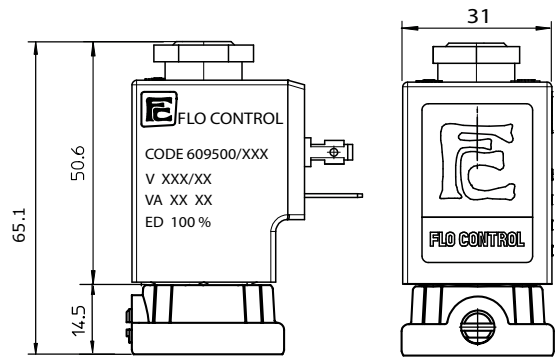
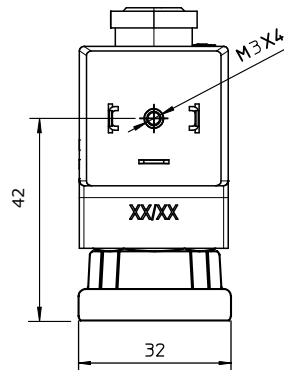
mit  
Stoss-Magnetkopf

Steckfahnen DIN 43650



Bestellnummer

Produktionscode



**Gewicht** 275 g

Magnetspulenauswahl	TABELLE B			
	Spannung	Spulencode		
		~ 50 Hz	~ 60 Hz	= DC
	12	-	-	666
	24	611	644	671
	48	616	-	676
	110	621	-	681
	115	-	653	-
	220	631	-	-
	230	638	659	-
	380	640	-	-

Daten Standard Magnetspulen und Stecker	
Isolationsklasse	F155 *
Einschaltdauer	100% ED
Spannungstoleranz	- 10% bis +15%
Leistungsaufnahme	AC 13,5 VA - DC 10 Watt
Elektr. Anschluß	DIN 43650/A (2P+ Erde)
Kabelanschluß	Pg 9 (für Kabel dia. 6-8mm)
Schutzart	IP 65 (mit Stecker)

\* Auf Wunsch Isolationsklasse H 180 Lieferbar

**Stecker:** Bestellnummer Z10031 (Separat zu bestellen)

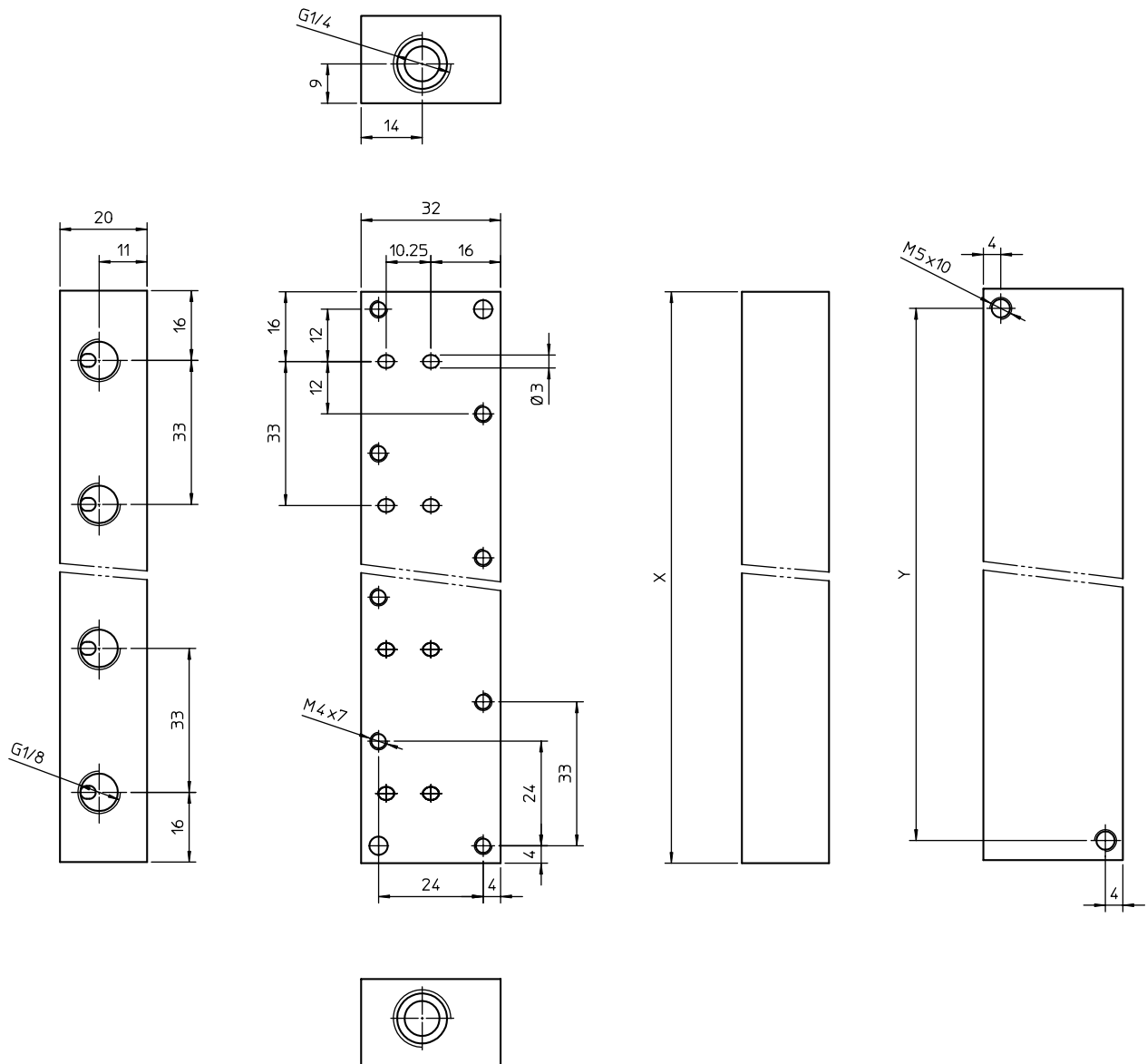
**FLO CONTROL**

Solenoid Valves



Direkt wirkende Magnetventile

Spule 31 mm



Bestellnummer	Anzahl Stationen	X (mm)	Y (mm)	Gewicht (g)
<b>ZZ11.Q1.28B</b>	1	32	24	135
<b>ZZ11.Q2.28B</b>	2	65	57	285
<b>ZZ11.Q3.28B</b>	3	98	90	435
<b>ZZ11.Q4.28B</b>	4	131	123	585
<b>ZZ11.Q5.28B</b>	5	164	156	735
<b>ZZ11.Q6.28B</b>	6	197	189	890

- Pro Ventil werden 2 Stück M4 Befestigungsschrauben benötigt.  
 Werden nicht mitgeliefert, müssen separat bestellt werden.  
 Bestellnummer Befestigungsschrauben Z11030

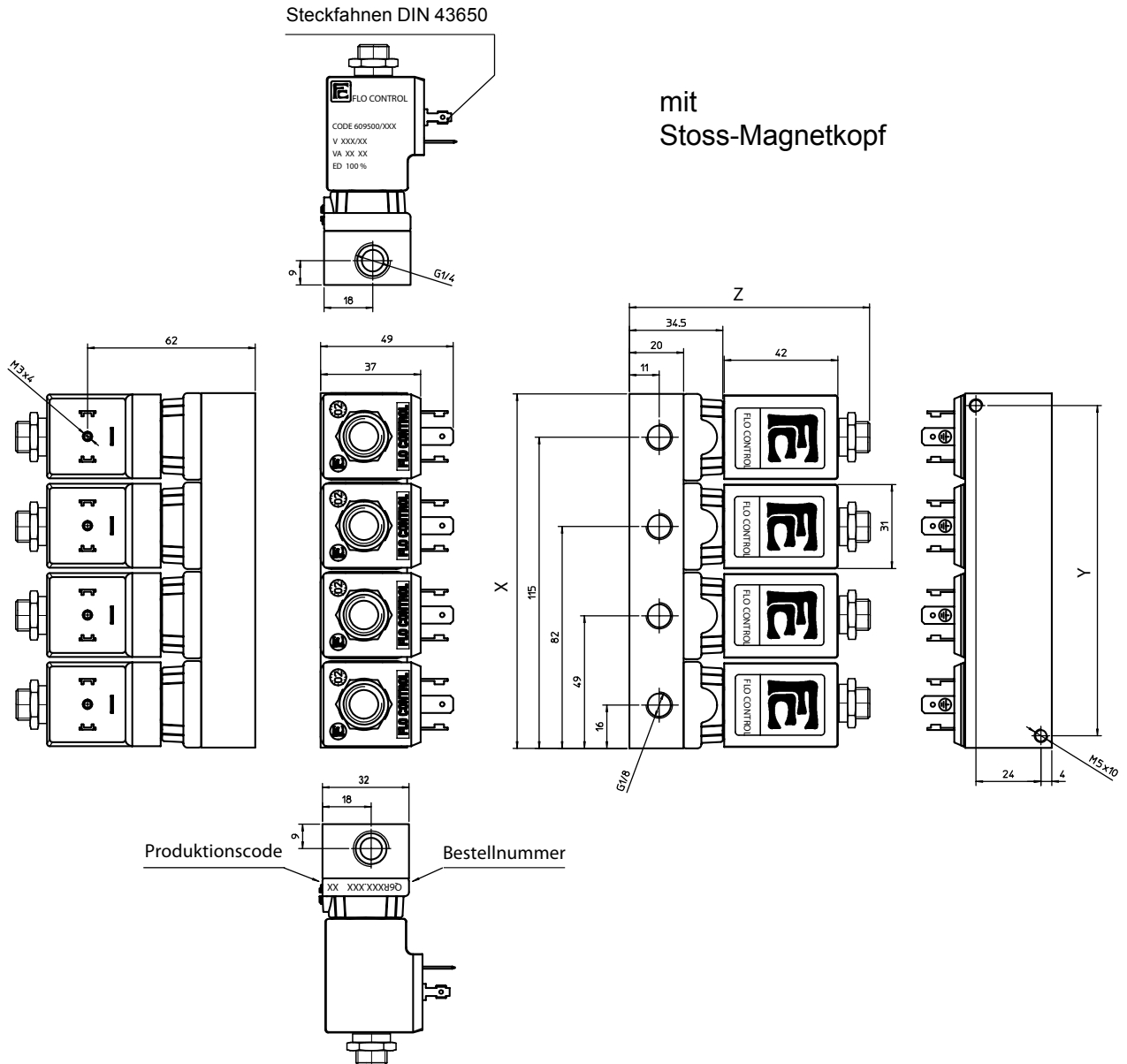
**FLO CONTROL**

Solenoid Valves



Direkt wirkende Magnetventile

Spule 31 mm



Abmessungen montierte Ventilblöcke. (Werden nicht montiert geliefert)

Bestellnummern	Anzahl Ventile	X (mm)	Y (mm)	Z (mm)	Gewicht (g)
Siehe für: Ventile Seite 1/4 Grundplatten Seite 3/4 Schrauben Seite 3/4	1	32	24	85.1	410
	2	65	57	85.1	835
	3	98	90	85.1	1260
	4	131	123	85.1	1685
	5	164	156	85.1	2110
	6	197	189	85.1	2540

FLO CONTROL

Solenoid Valves

