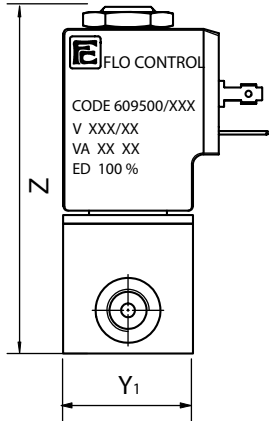
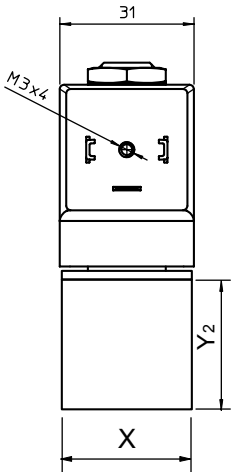
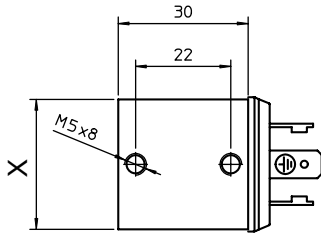




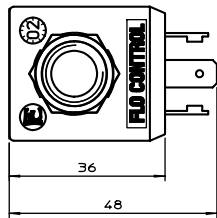
Direkt wirkende Magnetventile.

**Spule 31 mm**

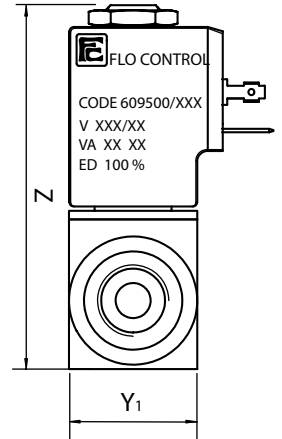
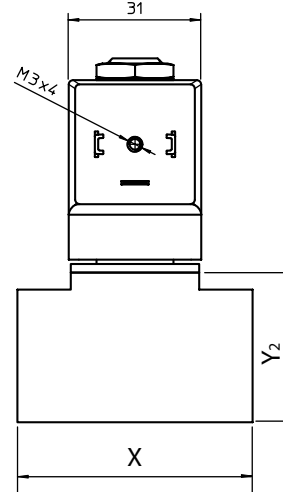
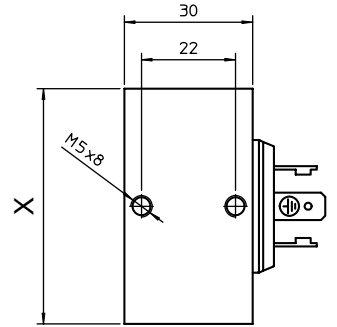
**G1/8 - G1/4**



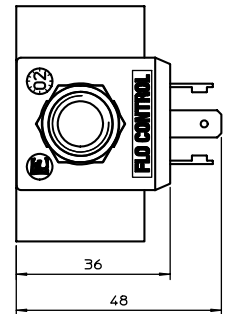
Gewinde	G1/8	G1/4
X	30	35
Y <sub>1</sub>	30	30
Y <sub>2</sub>	30	30
Z	79	79
Gewicht g	210	210

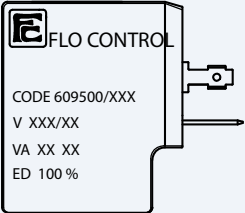


**G3/8 - G1/2**



Gewinde	G3/8	G1/2
X	55	65
Y <sub>1</sub>	30	30
Y <sub>2</sub>	35	35
Z	84	84
Gewicht g	230	240



Magnetspulenauswahl	TABELLE B			
	Spannung	Spulencode		
		~ 50 Hz	~ 60 Hz	= DC
 <p>CODE 609500/XXX V XXX/XX VA XX XX ED 100 %</p>	12	-	-	666
	24	611	644	671
	48	616	-	676
	110	621	-	681
	115	-	653	-
	220	631	-	-
	230	638	659	-
	380	640	-	-

Daten Standard Magnetspulen und Stecker	
Isolationsklasse	F155 *
Einschaltdauer	100% ED
Spannungstoleranz	- 10% bis +15%
Leistungsaufnahme	AC 13,5 VA - DC 10 Watt
Elektr. Anschluß	DIN 43650/A (2P+ Erde)
Kabelanschluß	Pg 9 (für Kabel dia. 6-8mm)
Schutzart	IP 65 (mit Stecker)

\* Auf Wunsch Isolationsklasse H 180 Lieferbar

**Stecker:** Bestellnummer Z10031 (Separat zu bestellen)

**FLO CONTROL**  
Solenoid Valves

